

# AÐALSKIPULAG SVALBARÐSSTRANDARHREPPS 2008-2020

## LANDNOTKUN OG ÞJÓNUSTUKERFI

**TEIKNISTOFA  
ARKITEKTA**  
GYLFI GUBJÓNSSON  
OG FELAGAR ehf.  
ARKITEKTAR FÉL  
HAFNARSTRAND 10  
101 KOPAVOGUR  
SÍM: 471 1100  
NET: TEL. 471 1100 FAX: 471 1101  
WWW.TEKNISTOFA.ISKI

SVALBARÐSSTRANDARHREPPUR

Mælikvarði 1:10.000, 1:20.000

Júlí 2008  
Uppfært í júní 2014

### SKÝRINGAR

--- Mörk skipulagssvæðis

#### LANDNOTKUN

- Þéttbýli, þéttbýlismörk
- Landbúnaðarsvæði L1
- Landbúnaðarsvæði L2
- Landbúnaðarsvæði L3/4
- Íbúðarsvæði
- Fristundabyggð
- Verslunar- og þjónustusvæði
- Svæði fyrir þjónustustofnanir
- Athafnasvæði
- Iðnaðarsvæði
- Hafnarsvæði
- Opín svæði til sérstakra nota
- Óbyggð svæði
- Blönduð landnotkun
- Sjóvarnargarður
- Merking landnotkunarreitna

#### SAMGÖNGUKERFI

- Stofnbraut
- Stofnbraut, jarðgöng
- Tengibraut
- Safngata, landsvegur
- Aðalgöngu- og hjólastígar
- Megin útivistarstígar
- Reiðleið

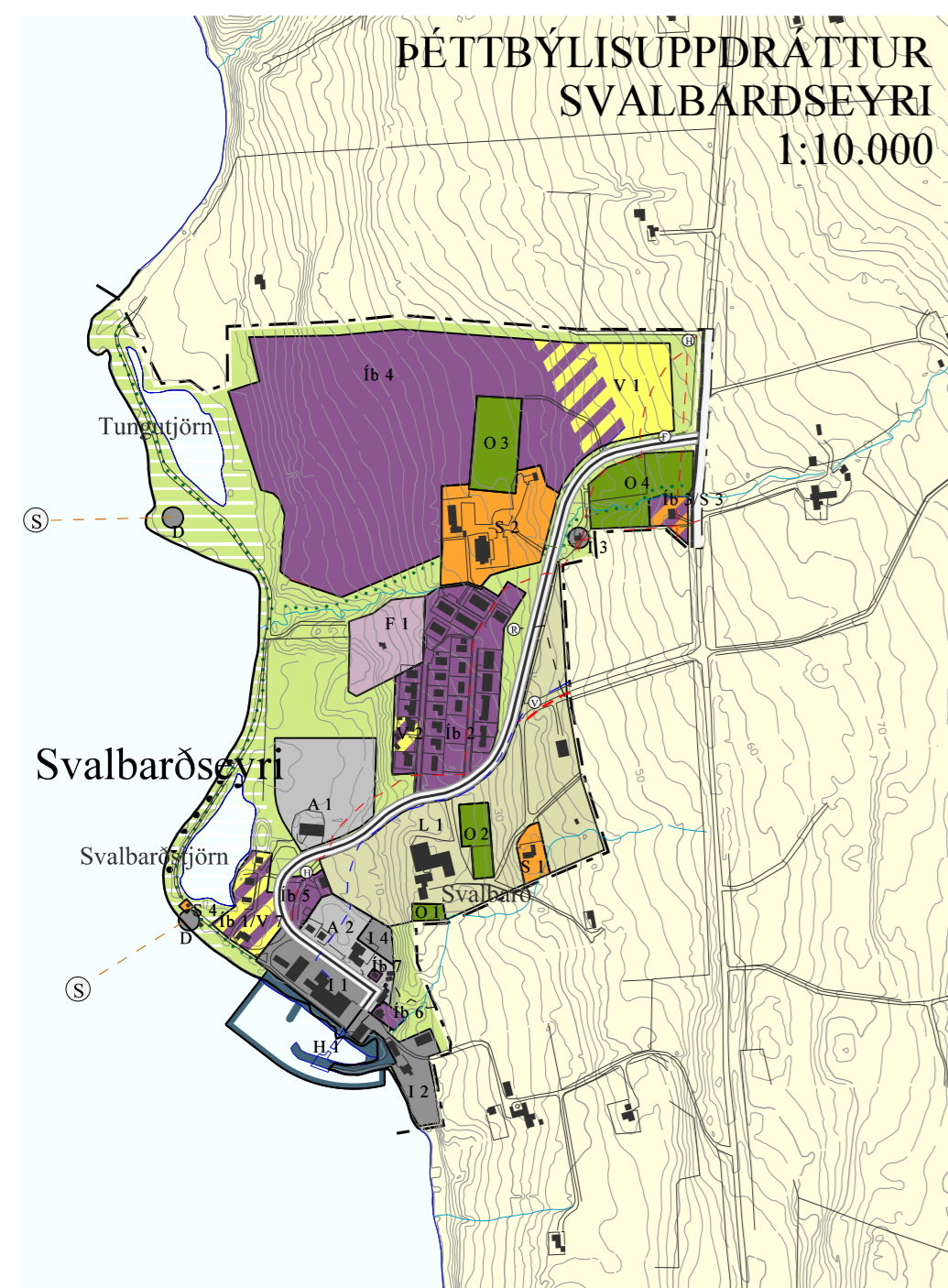
#### STOFNLAGNIR VEITUKERFA

- Rafveita, loftlina
- Rafveita, jarðstremur
- Hitaveita
- Vatnsveita
- Ljósleiðari
- Fráveita, útrás

#### TAKMÖRKUN Á LANDNOTKUN

- Hverfisverndarsvæði
- Vatnsverndarsvæði
- Brunnsvæði
- Grannsvæði
- Fjarsvæði
- Fornminjar

Lárétt hönnunarhröðun í jarðskjálftum



Aðalskipulag Svalbarðsstrandarhrepps 2008-2020 sem auglýst hefur verið skv. 18. gr. skipulags- og byggingarlaga nr. 73/1997 var samþykkt í sveitarstjórn Svalbarðsstrandarhrepps þann 17.07.2008.

Árni K. Bjarnason  
(sign)  
sveitarstjóri

Aðalskipulag þetta var afgreitt af Skipulagsstofnun til staðfestingar umhverfisráðherra þann 14.08.2008

Stefán Thors Guðrún Halla Gunnarsdóttir  
(sign) (sign)

Aðalskipulag þetta var staðfest af umhverfisráðherra þann 05.09.2008

Þórunn Sveinbjarnardóttir Logi Kjartansson  
(sign) (sign)

Aðalskipulag þetta er staðfest með fyrirvara um niðurstöður mats á umhverfisáhrifum þeirra framkvæmda sem kunna að falla undir ákvæði laga nr. 106/2000 m.s.br.

Eftirlitdar breytingar hafa verið gerðar á aðalskipulaginu eftir staðfestingu þess. Breytingarnar hafa verið færðar inn í greinargerð og á aðalskipulagsuppdrátt þennan.

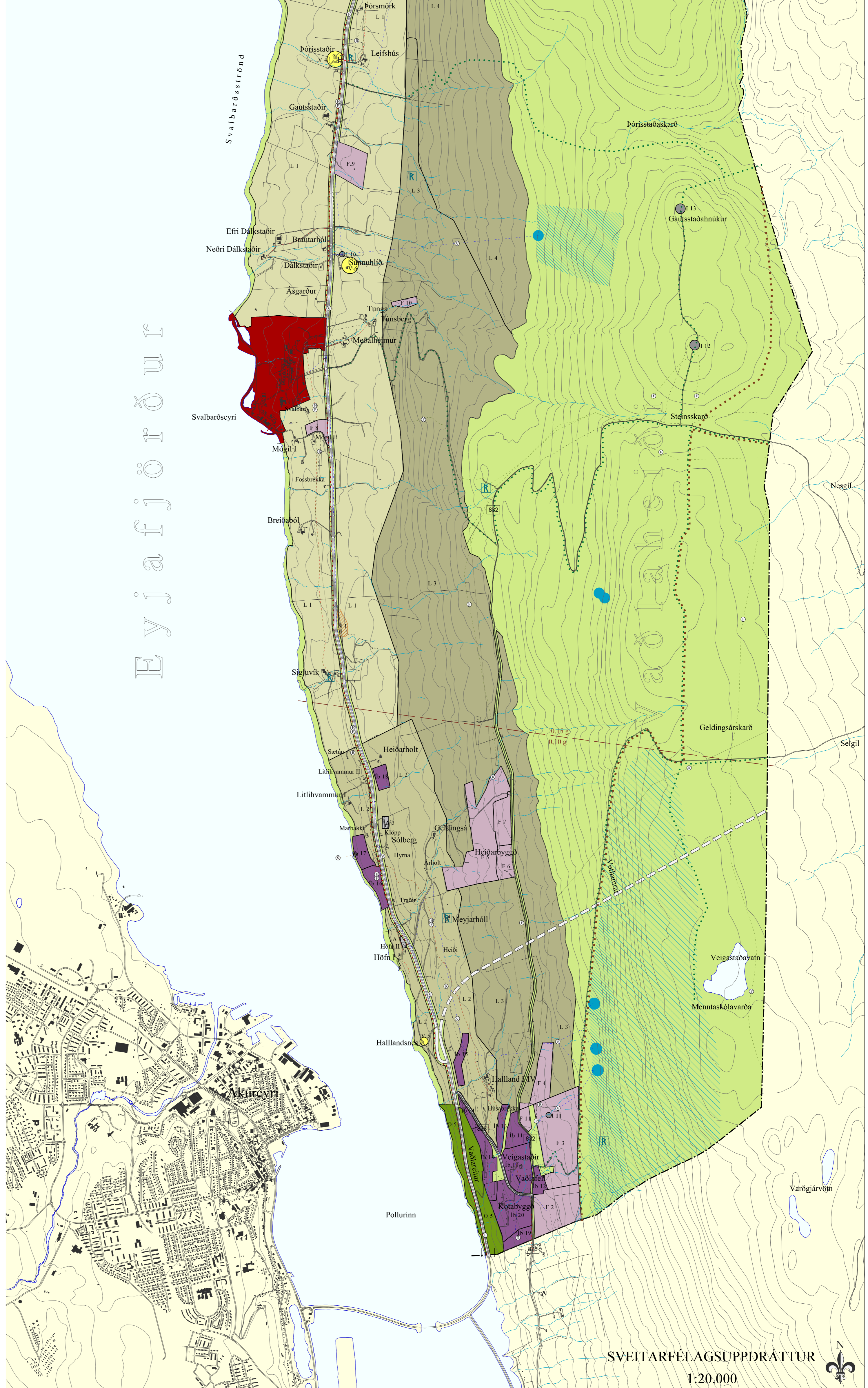
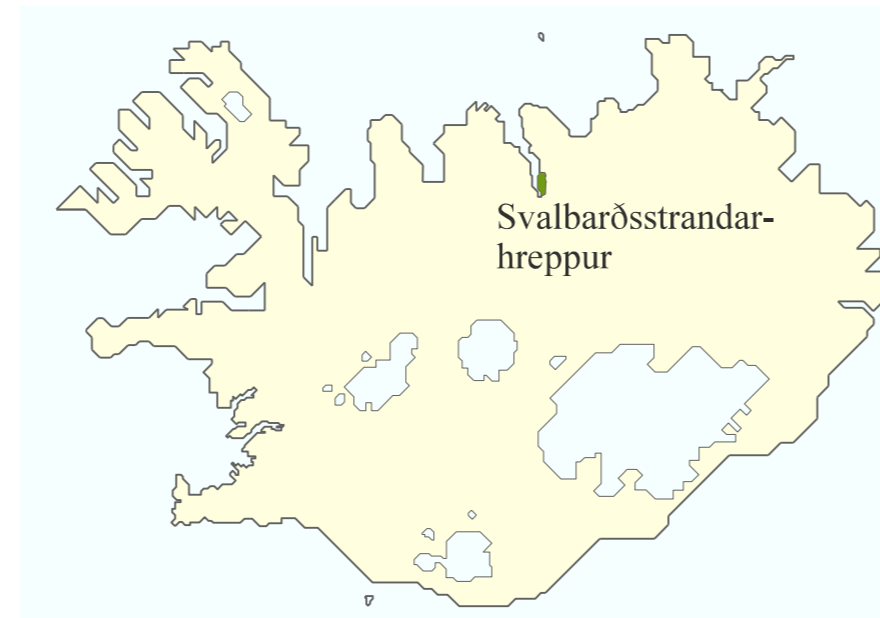
Breyting	samp. sveitastj.	staðfest	gildistaka augl.
Efnisvinnusvæði í landi Sigluvíkur	24.03.2009	08.05.2009	26.05.2009
Landnotkun á Hallandsnesi (versl. og þjónusta)	12.07.2011	02.09.2011	19.09.2011
Skilmálabreyting, íbúðarbyggð í sveitinni og fristundabyggð (bréf)	12.07.2011	02.09.2011	19.08.2011
Íbúðarsvæði í landi Hallands	14.02.2012	15.10.2012	29.10.2012
Hafnarsvæði á Svalbarðseyri	12.06.2012	15.10.2012	29.10.2012
Svalbarðseyri (mörk iðnaðarsvæðis)	17.09.2013	07.11.2013	21.11.2013
Íbúðarbyggð í sveitinni (Kotabyggð)	20.08.2013	16.9.2013	30.9.2013
Veigastáðavegur frá Vaðlaheiðarvegi að sveitarfélagsmörkunum	26.09.2013	09.10.2013	23.10.2013
Verslunar- og þjónustusvæði í Sunnuhlíð	08.04.2014	30. maí 2014	

Leiðréttingar í júní 2014:

- Svæði lb1/V5 á Svalbarðseyri verður lb1/V7. Leiðrétt vegna tvítekningar V5.
- Litir landnotkunar íbúðarbyggðar og fristundabyggðar leiðrétta til samræmis við skipulagsreglugerð nr. 400/1998.

Svalbarðseyri

sveitarstjóri



SVEITARFÉLAGSUPPDRATTUR

1:20.000

