

AÐALSKIPULAG SVALBARÐSSTRANDARHREPPS 2008-2020

Breyting á aðalskipulagi: Sunnuhlíð - frístundabyggð



Breyting á Aðalskipulagi Svalbarðsstrandarhrepps 2008-2020 felst í eftirfarandi:

Í landi Sunnuhlíðar er svæði fyrir frístundabyggð. Stærð svæðisins verður 3,2 ha og fær það táknið F12.

Landeigendur Sunnuhlíðar hafa uppi áform um að fjölga lóðum fyrir frístundahús á jörðinni. Þegar eru tvö frístundahús á jörðinni en gert er ráð fyrir að þeim fjölgi í fjögur. Fyrirhuguð frístundahús verða í nánd við núverandi hús og munu nýta sömu aðkomuleið akandi og fyrir er að núverandi húsum.

Jörðin er skilgreind með landnotkuninni landbúnaðarsvæði (L3) í aðalskipulagi en heimilt er að afmarka lóðir og reisa allt að tvö frístundahús þar sem aðstæður leyfa á núverandi lögbýlum.

Vegna fjölgunar lóða fyrir frístundahús þarf að breyta landnotkun á jörðinni þannig að svæði fyrir frístundahús verður skilgreint sem frístundabyggð.

Við gerð deiliskipulags skal þess gætt að ný mannvirki teppi ekki útsýni til norðvesturs frá húsum sem fyrir eru á skipulagssvæðinu.

Breyting á skipulagsupprætti

Bætt er við svæði fyrir frístundabyggð F12.

Breyting á greinargerð

Bætt er við svæðinu F12 í töflu yfir frístundabyggð þar sem heimilt verður að byggja fjögur frístundahús á einn hæð með risi og skulu hús falla vel að umhverfinu.

Nr.	Stærð	Svæði	Lýsing	Skipulagsákvæði
F12	3,2	Frístundabyggð í landi Sunnuhlíðar	Í gildi deiliskipulag, byggt að hluta	4 hús á einni hæð+ris

Umhverfisáhrif

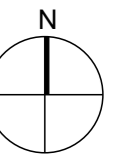
Umhverfisáhrif breytingarinnar eru ekki talin veruleg en m.a. er umrætt svæði er á landbúnaðarlandi sem ekki er vel fallið til ræktunar.

Samráð

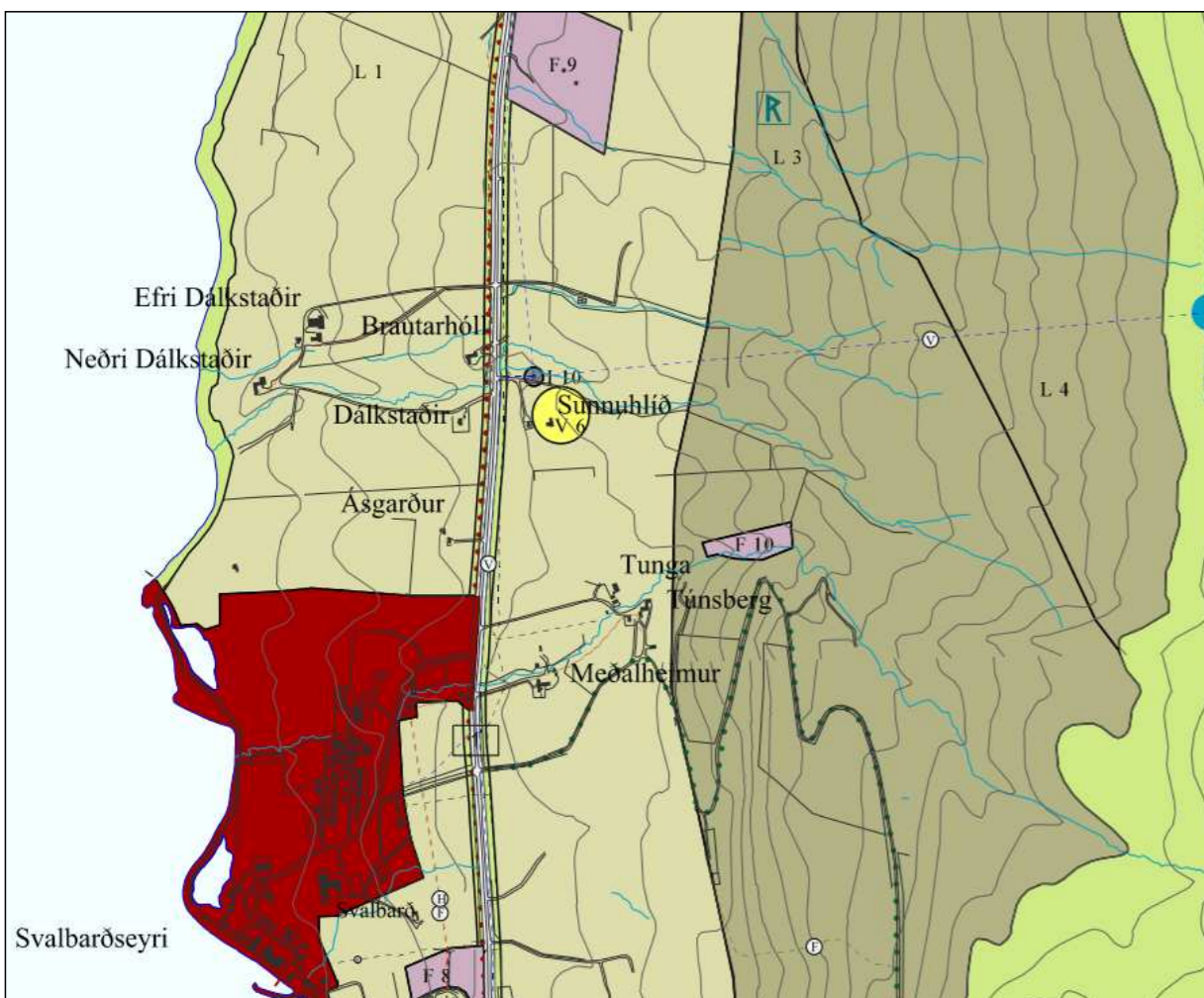
Skipulagslýsing aðalskipulagsbreytingar fór í lögbundið auglýsingar- og kynningarferli og tekið var tillit til umsagna og athugasemda sem bárust við vinnslu breytingar á aðalskipulagi.

SKÝRINGAR

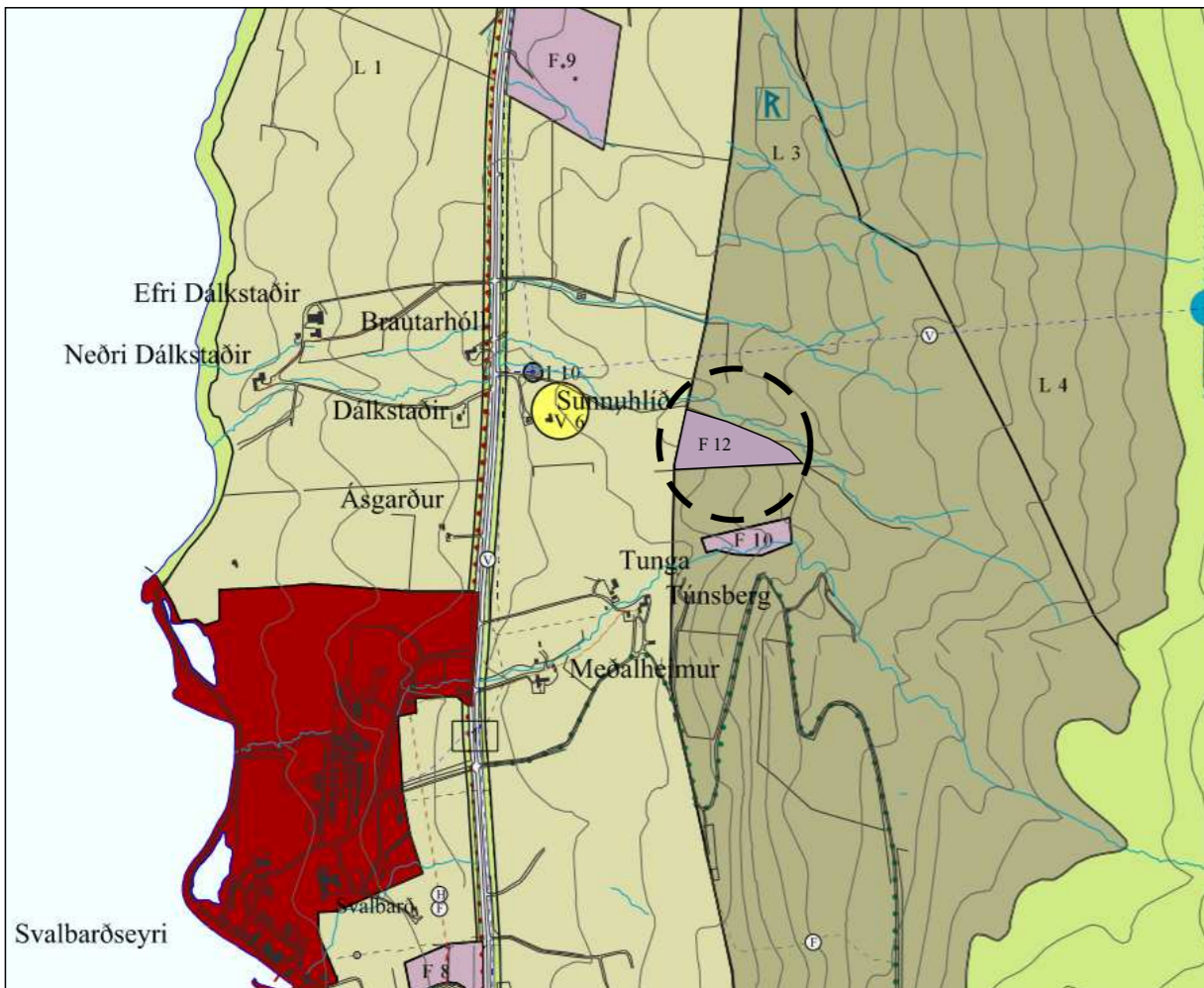
- Mörk skipulagssvæðis
- LANDNOTKUN
 - Þéttbýli, þéttbýlismörk
 - L1 Landbúnaðarsvæði L1
 - L2 Landbúnaðarsvæði L2
 - L3,4 Landbúnaðarsvæði L3/4
 - Íbúðarsvæði
 - Frístundabyggð
 - Verslunar- og þjónustusvæði
 - Svæði fyrir þjónustustofnanir
 - Athafnasvæði
 - Iónaðarsvæði
 - Hafnarsvæði
 - Opin svæði til sérstakra nota
 - Óbyggð svæði
 - Blönduð landnotkun
 - ... Sjóvarnargarður
 - v3 Merking landnotkunarreita
 - TAKMÖRKUN Á LANDNOTKUN
 - Hverfisverndarsvæði
 - Vatnsverndarsvæði
 - Brunnsvæði
 - Grannsvæði
 - Fjarsvæði
 - Forminjar
 - Lárétt hönnunarhröðun í jarðskjálftum
- SAMGÖNGUKERFI
 - Stofnbraut
 - Stofnbraut, jarðgöng
 - Tengibraut
 - Safngata, landsvegur
 - ... Aðalgöngu- og hjólastígur
 - ... Megin útvistarstígur
 - ... Reiðleið
 - STOFNLAGNIR VEITUKERFA
 - Rafveita, loftlína
 - Rafveita, jarðstregur
 - Hltafelta
 - Vatnsveita
 - Ljósleiðari
 - Fráveita, útrás



MÆLIKVARDI: 1:20.000 (A3)



GILDANDI AÐALSKIPULAG, ÖDLAÐIST GILDI 5.9.2008



BREYTT AÐALSKIPULAG

--- MÖRK BREYTINGAR

TILLAGA

AÐALSKIPULAGSBREYTING ÞESSI SEM FENGIÐ HEFUR MÁLS- MEÐFERÐ SKV. 1. MGR. 36. GR. SKIPULAGSLAGA NR. 123/2010 VAR AUGLÝST FRÁ _____ TIL _____ VAR SAMÞYKKT Í SVEITARSTJÓRN ÞANN _____

SVEITARSTJÓRI SVALBARÐSSTRANDARHREPPS

AÐALSKIPULAGSBREYTINGIN VAR STAÐFEST AF SKIPULAGSSTOFNUN ÞANN _____

SVALBARÐSSTRANDARHREPPUR
BREYTING Á AÐALSKIPULAGI
SUNNUHLÍÐ - FRÍSTUNDBYGGÐ

KVARDI-A3: 1:20.000 TEIKN NR: 001
DAGS: 17.01.2024 HANNAÐ: II
FLOKKUR: 6601 TEIKNAD: II
SKRÁ: VERKNR:

